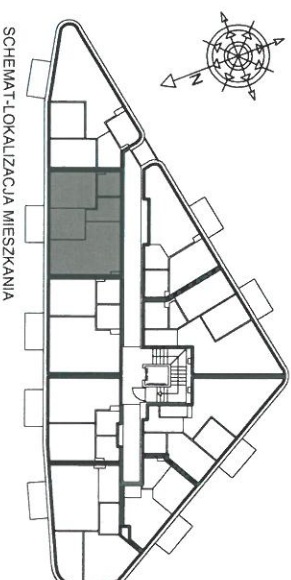


MIESZKANIE NR 8
 TYP H
 KONDYGNACJA 1
 PIĘTRO 0

2 pok.

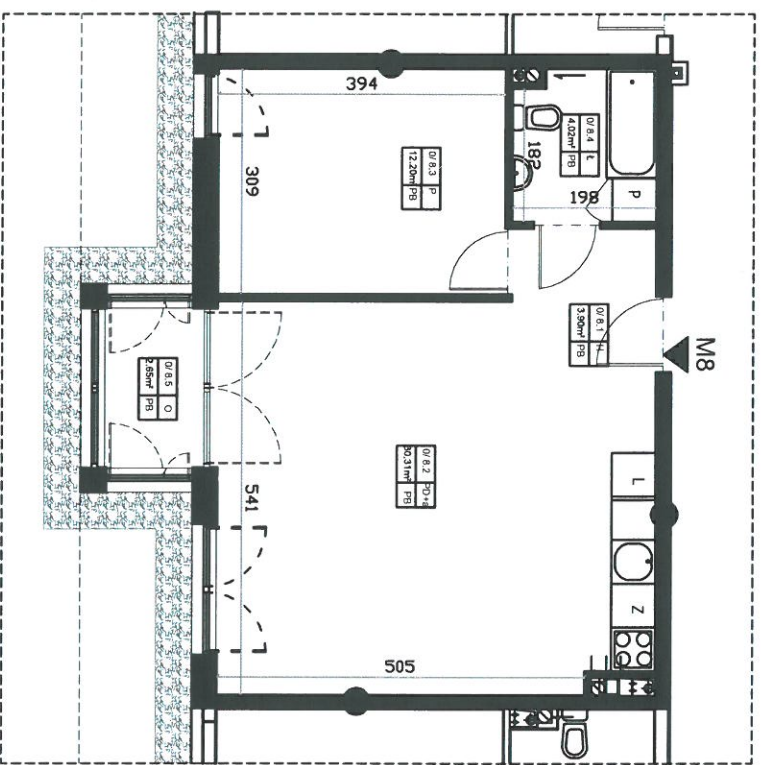
53,08m²


WG NORMY PN-ISO 9836:1997



MIESZKANIE NR 8 PARTER

NR POM.	NAZWA	POWIERZCHNIA m ²
1	HOL	3,90
2	POKÓJ DZIENNY+aneks kuchenny	30,31
3	POKÓJ	12,20
4	ŁAZIENKA	4,02
RAZEM		50,43
OGRÓD ZIMOWY		2,65
		53,08



		ul. Żelazka 8 lok. 3 H 01-401 Warszawa PRACOWNIA ARCHYTEKTONICZNA BUDOWLAMA (48) 22 4157235 (48) 697942220 architektura@pracowniaarchitektoniczna.pl www.pracowniaarchitektoniczna.pl		tel.	
INWESTOR: "Królów Polskich" Spółka z ograniczoną odpowiedzialnością ul. Warszawska 58C lok.33, 02-496 Warszawa					
TEMAT: BUDOWA BUDYNKU MIESZKALNEGO WIELORODZINNEGO Z GARAZEM PODZIEMNYM I KOTŁOWNIA					
LOKALIZACJA: WARSZAWA UL. PORONIŃSKA 8, NR EW. DZIAŁKI 61 Z OBRĘBU 2-08-12					
PROJEKTANT: mgr inż. arch. Paweł Chmieliński		nr upr. Wg 37/01 Wg 523/91		Podpis	
OPRACOWAŁA: mgr inż. arch. Ewa Golińska		nr upr.		Podpis	
NAZWA RYSUNKU: KARTA KATALOGOWA M5		Nr projektu 25/Ak/16		Skala 1:100	