

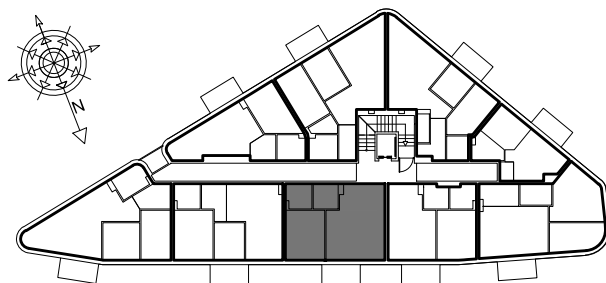


MIESZKANIE NR 7
 TYP G
 KONDYGNACJA 1
 PIĘTRO 0

2 pok.

48,08m²

WG NORMY PN-ISO 9836:1997

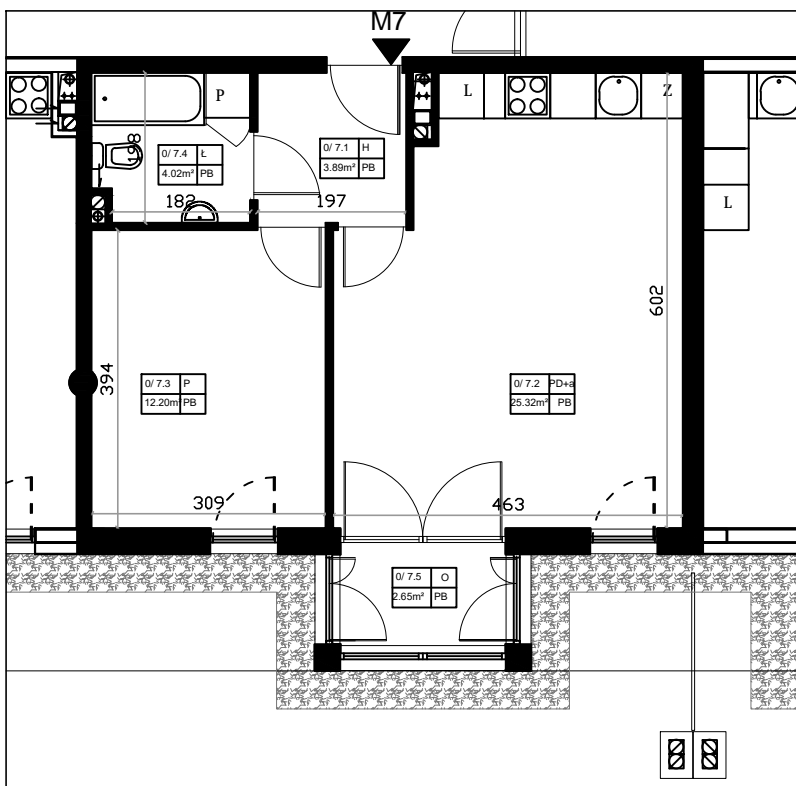


SCHEMAT-LOKALIZACJA MIESZKANIA

MIESZKANIE NR 7
 PARTER

POWIERZCHNIE POMIESZCZEŃ WG NORMY PN-ISO 9836:1997

NR POM.	NAZWA	POWIERZCHNIA m ²
1	HOL	3,89
2	POKÓJ DZIENNY+aneks kuchenny	25,32
3	POKÓJ	12,20
4	ŁAZIENKA	4,02
RAZEM		45,43
OGRÓD ZIMOWY		2,65
		48,08



ARCHNIKON
 ul. Ziębicka 4 lok. 3, 01-461 Warszawa
 PRACOWNIA PROJEKTOWA
 (48) 22 4157238, (48) 697942220
 ARCHITEKTONICZNO - BUDOWLANA e-mail:
 archnikon@ozp.pl; archnikon.p@gmail.com

INWESTOR:
 "Królów Polskich" Spółka z ograniczoną odpowiedzialnością
 ul. Warszawska 58C lok.33, 02-496 Warszawa

TEMAT:
 BUDOWA BUDYNKU MIESZKALNEGO WIELORODZINNEGO
 Z GARAZEM PODZIEMNYM I KOTŁOWNIĄ

LOKALIZACJA:
 WARSZAWA UL. PORONIŃSKA 8,
 NR EW. DZIAŁKI 61 Z OBRĘBU 2-08-12

PROJEKTANT: mgr inż. arch. Paweł Chmielewski	nr upr. Wa 37/01 Wa 523/91	Podpis
OPRACOWAŁA: mgr inż. arch. Ewa Gołqb	nr upr.	Podpis

NAZWA RYSUNKU: KARTA KATALOGOWA M7	Nr projektu 25/A,K/16	Skala 1:100
---------------------------------------	--------------------------	----------------