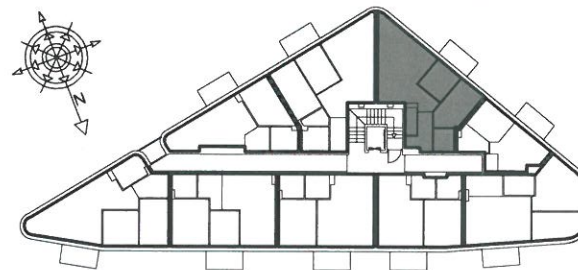


MIESZKANIE NR 3
 TYP C
 KONDYGNACJA 1
 PIĘTRO 0

2 pok.

56,00m²

WG NORMY PN-ISO 9836:1997

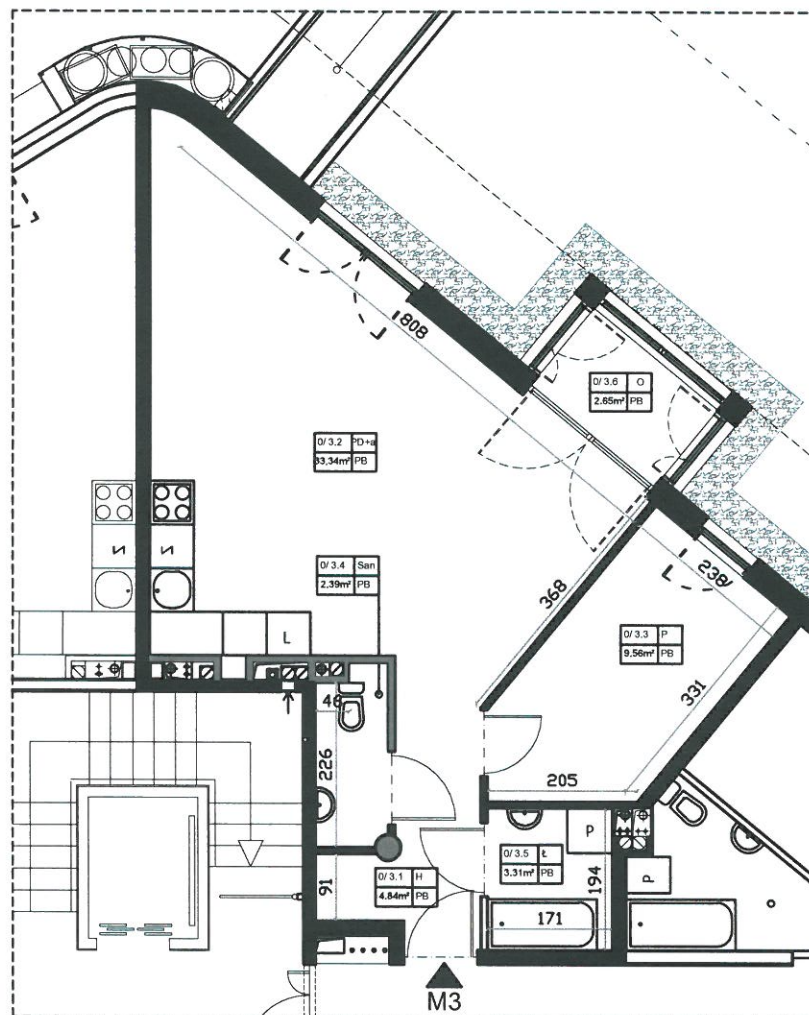


SCHEMAT-LOKALIZACJA MIESZKANIA

MIESZKANIE NR 3
 PARTER

POWIERZCHNIE POMIESZCZEŃ WG NORMY PN-ISO 9836:1997

NR POM.	NAZWA	POWIERZCHNIA m ²
1	HOL	4,84
2	POKÓJ DZIENNY+aneks kuchenny	33,34
3	POKÓJ	9,56
4	WC	2,39
5	ŁAZIENKA	3,31
RAZEM		53,44
OGRÓD ZIMOWY		2,65
		56,00



ARCHITON
 ul. Złobicka 4 lok. 3, 01-481 Warszawa
 PRACOWNIA PROJEKTOWA
 tel. (48) 22 4157238, (48) 697942220
 ARCHYTEKTONICZNO - BUDOWLANA
 e-mail: archikon@o2.pl; archikon.p@gmail.com

INWESTOR:

"Królów Polskich" Spółka z ograniczoną odpowiedzialnością
 ul. Warszawska 58C lok.33, 02-496 Warszawa

TEMAT:

BUDOWA BUDYNKU MIESZKALNEGO WIELORODZINNEGO
 Z GARAZEM PODZIEMNYM I KOTŁOWNIĄ

LOKALIZACJA:

WARSZAWA UL. PORONIŃSKA 8,
 NR EW. DZIAŁKI 61 Z OBRĘBU 2-08-12

PROJEKTANT:

mgr inż. arch. Paweł Chmielewski

nr upr.

Wa 37/01
 Wa 523/91

Podpis

OPRACOWAŁA:

mgr inż. arch. Ewa Gołąb

nr upr.

Podpis

NAZWA RYSUNKU:

KARTA KATALOGOWA M3

Nr projektu

25/A,K/16

Skala
 1:100