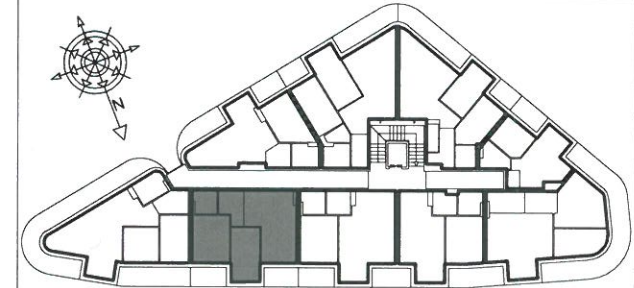


MIESZKANIE NR 26  
 TYP H  
 KONDYGNACJA 3  
 PIĘTRO 2

2 pok.

53,07m<sup>2</sup>

WG NORMY PN-ISO 9836:1997

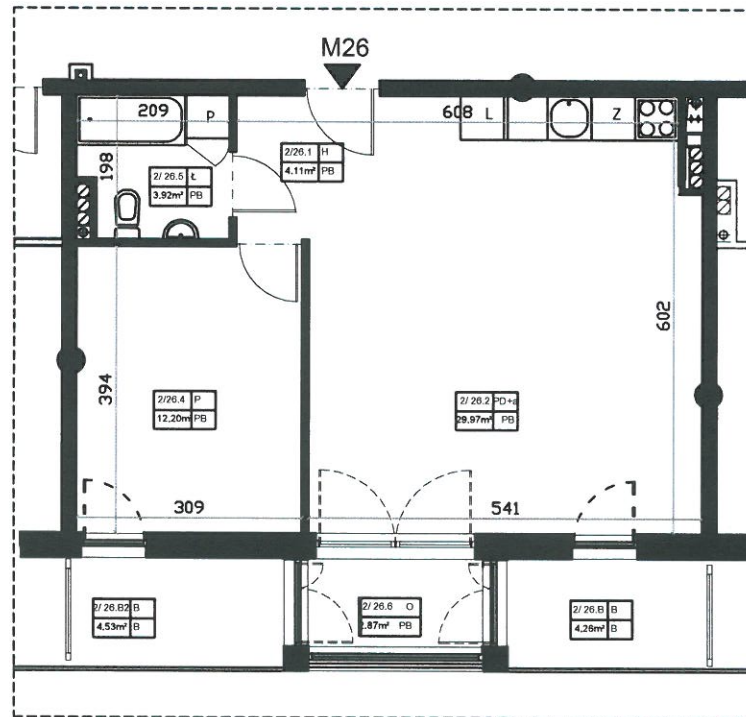


SCHEMAT-LOKALIZACJA MIESZKANIA

MIESZKANIE NR 26  
 PIĘTRO 2

POWIERZCHNIE POMIESZCZEŃ WG NORMY PN-ISO 9836:1997

NR POM.	NAZWA	POWIERZCHNIA m <sup>2</sup>
1	HOL	4,11
2	POKÓJ DZIENNY+aneks kuchenny	29,97
3	POKÓJ	12,20
4	ŁAZIENKA	3,92
RAZEM		50,20
OGRÓD ZIMOWY		2,87
		53,07
BALKON		4,26
BALKON		4,53



**ARCHITECTURA**  
 ul. Żeblińska 4 lok. 3, 01-461 Warszawa  
 PRACOWNIA PROJEKTOWA tel.  
 (48) 22 4157238 (48) 697942220  
 ARCHITEKTONICZNO - BUDOWLANA e-mail:  
 architekton@oz.pl; architekton.p@poczta.onet.pl

INWESTOR:  
 "Królów Polskich" Spółka z ograniczoną odpowiedzialnością  
 ul. Warszawska 58C lok.33, 02-496 Warszawa

TEMAT:  
 BUDOWA BUDYNKU MIESZKALNEGO WIELORODZINNEGO  
 Z GARAZEM PODZIEMNYM I KOTŁOWNIĄ

LOKALIZACJA:  
 WARSZAWA UL. PORONIŃSKA 8,  
 NR EW. DZIAŁKI 61 Z OBRĘBU 2-08-12

PROJEKTANT: mgr inż. arch. Paweł Chmielewski	nr upr. Wa 37/01 Wa 523/91	Podpis
OPRACOWAŁA: mgr inż. arch. Ewa Gołąb	nr upr.	Podpis
NAZWA RYSUNKU: KARTA KATALOGOWA M26	Nr projektu 25/A,K/16	Skala 1:100